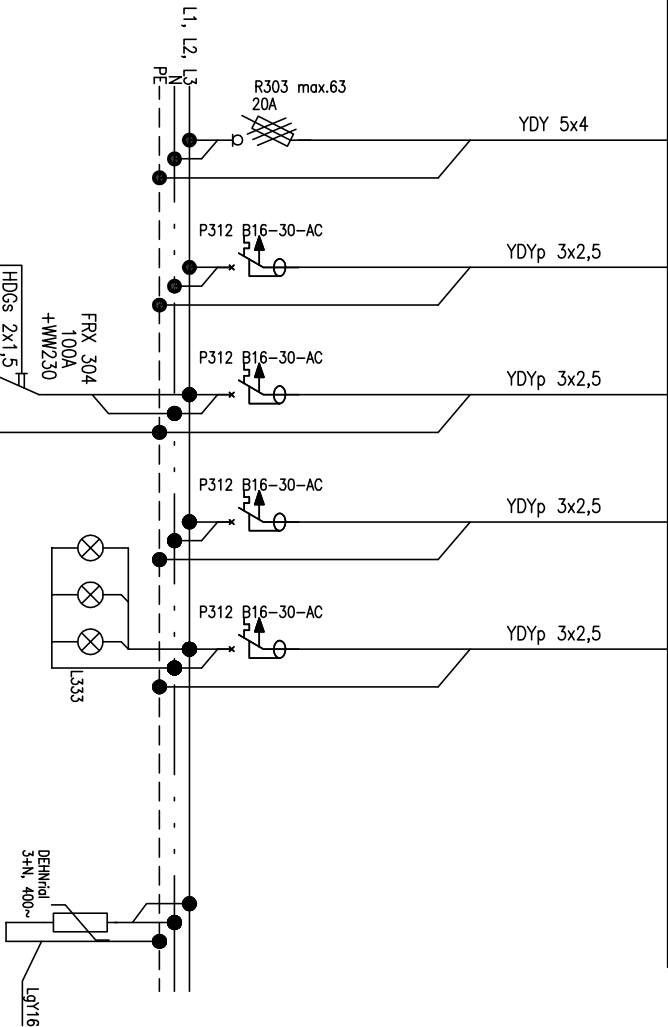


Obwód	1TUPS2:1	1TUPS2:2	1TUPS2:3	1TUPS2:4	1TUPS2:5	rezerwa miejsca 30%		
Odbiornik	zasilanie tablicy 1TK2	zasilacz instalacji przyszykowej	zasilanie telewizji przemysłowej	zasilanie instalacji interkomowej	zasilanie sygnalizatorów gazów medycznych			
Pi [kW]	3,64					Pi [kW]	4,94kW	
						Pz [kW]	4,94kW	
						I [A]	1	
							8,92A	



zasilanie  
z TGUPS (35A)  
YKXS 5x6

1TUPS2

Układ sieci TN-C-S

UWAGI:

1. Aparaty zabudować w rozdzielni XL3 160 o wymiarach 750x575x147 (wys. x szer. x gł.)mm np. prod. Legrand.



JANUSZ WYŻNIKIEWICZ

PRACOWNIA ARCHITEKTONICZNA

90-562 Łódź, ul. Łąkowa 11 tel./fax 639-50-36

<div> <div>Obiekt:</div> <div>SPZZOZ w PŁOŃSKU</div> <div>09-100 PŁOŃSK ul. Sienkiewicza 7</div> </div>	<div> <div>Stadium:</div> <div>PW</div> </div>
<div> <div>Przedmiot rysunku:</div> <div>SCHEMAT IDEOWY TABLICY "1TUPS2".</div> </div>	<div> <div>Branża:</div> <div>elektryczna</div> </div>
<div> <div>Projektował :</div> <div>inż. Jerzy Jagas      upr. nr 134/75</div> <div>Współpraca:</div> <div>mgr inż. Krzysztof Chłudzinski</div> <div>mgr inż. Mariusz Gieszczy</div> <div>mgr inż. Marcin Piontkowski</div> <div>mgr inż. Lech Teske</div> <div>mgr inż. Łukasz Wielgus</div> </div>	<div> <div>sprawdzający :</div> <div>mgr inż. Włodzimierz Tadeusiak</div> <div>upr. nr 28/78</div> </div>
<div> <div>Data oprac.:</div> <div>październik 2011</div> <div>nr rys.</div> <div>E42</div> <div>Skala:</div> <div>-----</div> </div>	